

第11回

不登校を考えるつどい

子どもが 『朝になると腹痛や頭痛を訴えて学校へ行きたがらない』
『学校に行けない日が続いている』
『なかなか教室に入ることができない』

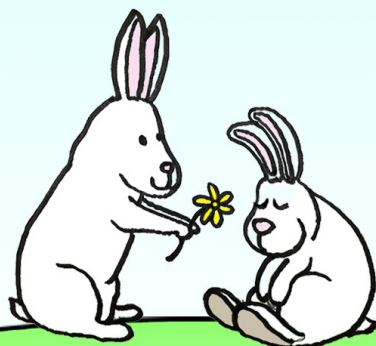
子どもの行きしぶりや不登校で悩んでおられる保護者・教員のみなさま。
専門の大学の先生のお話を聞き、
子どものことについて一緒にかんがえてみませんか。

日時 2012年2月18日(土) 9:30~12:00

会場 天理市教育総合センター

講師 関西学院大学准教授 山本健治さん

対象 幼稚園・保育所・小学校・中学校の子どもを持つ保護者及び関係者
学校教職員・学校関係者



託児あります
要予約
締切2月13日(月)

申し込み・お問い合わせは

天理市教育総合センター TEL0743-63-0316 まで